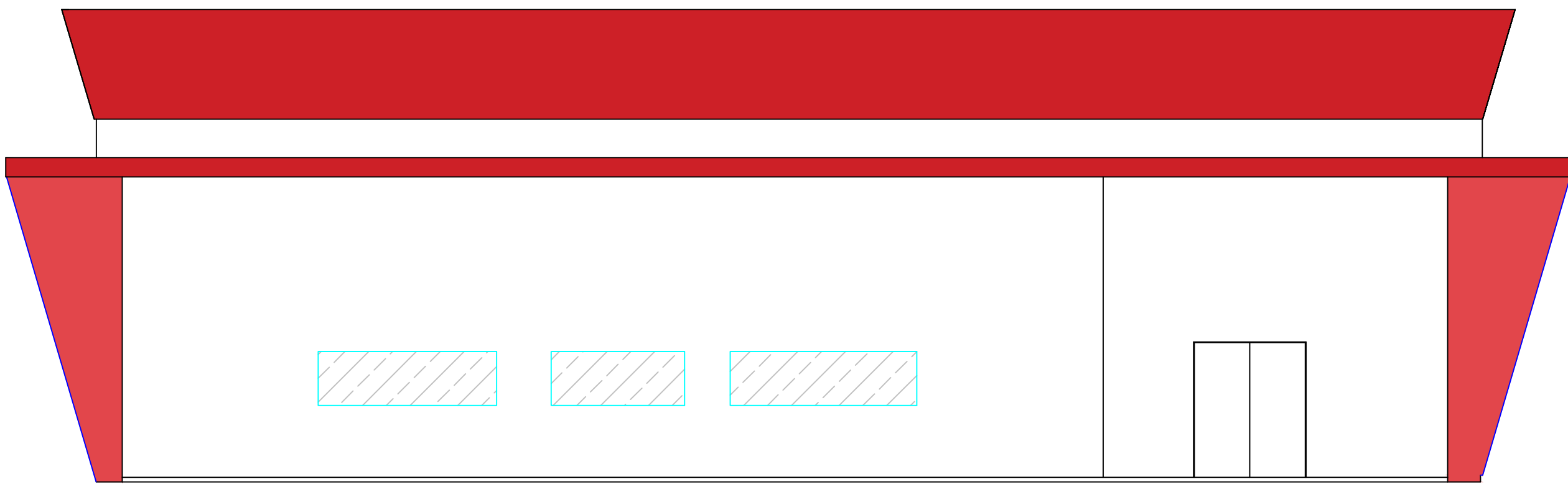


GINÁSIO MUNICIPAL
FACHADA SUL- FRENTE PRA RUA



GINÁSIO MUNICIPAL
FACHADA OESTE

Prefeitura Municipal
Santo Antonio do Planalto

Av. Jorge Muller 1075 - Centro - Santo Antonio do
Planalto - RS
(54) 33771800

RESPONSÁVEL TÉCNICO P/PROJETO

Eng. Civil : Alexandre Menegazzo - CREA:RS/167278

OBRA GINASIO DE ESPORTES

ENDEREÇO Rua helmuth Kirinus

PROJETO
FACHADAS

ESCALA 1:100 - A1

DATA
ABRIL 2025

DESENHO:

ALEXANDRE

AREA

1.787,78m²

ASSUNTO
FACHADAS SUL E OESTE

Nº PRANCHA

ARQ 05-05